

IHRE ANSPRECHPARTNER



**Dr. med. Kerstin Dembowski**  
Leiterin der Schlaganfallereinheit  
Fachärztin für Neurologie



**Dr. med. Johannes Leiss**  
Leiter der Schlaganfallereinheit  
Facharzt für Innere Medizin, Kardiologie



**Ursula Wahl**  
Pflegeleitung der Schlaganfallereinheit  
Fachkrankenschwester für Intensivpflege und Anästhesie



**André Sacher**  
Stv. Pflegeleitung der Schlaganfallereinheit  
GKP und Fachkraft für Schlaganfall

Telefon | 08122 59-5797  
Fax | 08122 59-1638  
E-Mail | [glashaus1@klinikum-erding.de](mailto:glashaus1@klinikum-erding.de)



**KLINIKUM LANDKREIS ERDING**  
Bajuwarenstraße 5 | 85435 Erding  
Telefon | 08122 59-0  
Fax | 08122 59-1803  
E-Mail | [info@klinikum-erding.de](mailto:info@klinikum-erding.de)  
Web | [www.klinikum-erding.de](http://www.klinikum-erding.de)

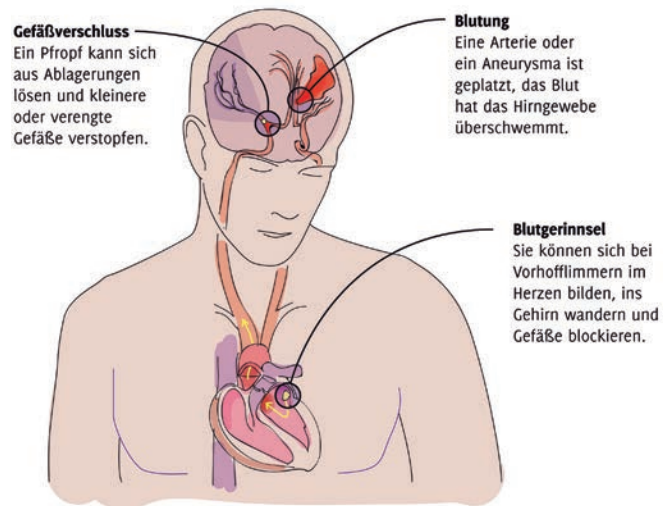


## Schlaganfall - ein Notfall

Schlaganfallereinheit am Klinikum Landkreis Erding

## WAS IST EIN SCHLAGANFALL?

Ein Schlaganfall kommt plötzlich - auf einen Schlag. Gründe dafür sind:



Bildquelle: Stiftung Deutsche Schlaganfall-Hilfe

## RISIKOFAKTOREN

Bestimmte Faktoren erhöhen das Risiko für einen Schlaganfall:

- Bluthochdruck
- Herzrhythmusstörungen (Vorhofflimmern)
- Diabetes mellitus (Zuckerkrankheit)
- Fettstoffwechselstörungen
- Alkoholmissbrauch
- Rauchen
- Alter
- Mangelnde Bewegung
- familiäre Vorbelastung
- Fehlernährung bei Übergewicht

## SCHLAGANFALL-WARNSYMPTOME

Es gibt Warnzeichen, durch die sich ein Schlaganfall meist ankündigt:

### Plötzliche Lähmung

oder Gefühlsstörung einer Körperseite, z.B. Arm, Bein, Gesicht

### Hängender Mundwinkel

Grinsen oder Aufblasen der Wangen nicht möglich

### Plötzliche Sprachstörung

oder Schwierigkeiten, Gesprochenes zu verstehen

### Plötzliche Sehstörung

an einem Auge oder in einer Gesichtsfeldhälfte

### Kopfschmerzen

plötzlich auftretend, ungewöhnlich heftig

### Plötzlich einsetzender Schwindel

Doppelbilder und Unsicherheit beim Gehen

**Sollten Sie eines oder mehrere dieser Warnzeichen an sich oder anderen bemerken: rufen Sie sofort den Notruf 112 - jede Minute zählt.**

Auch bei kurzzeitig auftretenden und rückläufigen Symptomen sollten Sie die 112 rufen oder unverzüglich Rücksprache mit Ihrem Arzt halten.

## BEHANDLUNG IM KLINIKUM LANDKREIS ERDING

### Sofortige Untersuchung

durch den Arzt in der Notaufnahme

### Computertomographie

des Gehirns

### Aufnahme

in die Schlaganfalleinheit

### Videokonferenz

bei Bedarf mit Neurologen aus dem Klinikum Harlaching oder der Universität Regensburg zur Entscheidung über eine eventuelle Lysetherapie (Auflösung des Blutgerinnsels)

### Betreuung

durch ein Team von (Fach)Ärzten, Pflegepersonal, Physiotherapeuten, Ergotherapeuten und Logopäden bis zur Entlassung sowie eine umgehende Überleitung in die Reha

Die Schlaganfalleinheit ist angeschlossen an das TEMPiS-Projekt (telemedizinisches Projekt zur integrierten Schlaganfallversorgung in der Region Süd-Ost-Bayern).

Durch die Betreuung des TEMPiS-Teams aus dem Schlaganfallzentrum München Harlaching und der Universitätsklinik Regensburg wird eine 24-stündliche Erreichbarkeit eines in der Schlaganfallbehandlung spezialisierten Neurologen an 365 Tagen im Jahr erreicht. Die Schlaganfalleinheit im Klinikum Erding wird zudem gefördert durch das Bayerische Staatsministerium für Gesundheit.

